

Autovalutazione Istituto a.s. 2014-2015

# Analisi Esiti Invalsi

Anno scolastico  
2013-2014

SCUOLE PRIMARIE



Classe 2 <sup>^</sup>	Lettura	Italiano	Matematica
PVIC82500D	84,8 ↑	68,1 ↑	58,6 ↑
Lombardia	73,4	60,8	54,9
NORD-OVEST	74,3	61,5	55,2
ITALIA	76,6	61,0	54,6

Anno  
2013-2014

Classe 5 <sup>^</sup>	Italiano	Matematica
PVIC82500D	66,9 ↑	69,4 ↑
Lombardia	62,8	64,1
NORD-OVEST	62,8	64,4
ITALIA	61,0	62,9

# CLASSI SECONDE

# Generali seconde –italiano

Classi/Istituto	Media del punteggio percentuale al netto del <i>cheating</i> <sup>1a</sup>	Esiti degli studenti al netto del <i>cheating</i> nella stessa scala del rapporto nazionale <sup>1b</sup>	Differenza nei risultati (punteggio percentuale) rispetto a classi/scuole con <i>background</i> familiare simile <sup>2</sup>	<i>Background</i> familiare mediano degli studenti <sup>3 4</sup>	Punteggio LOMBARDIA <sup>5</sup> (60,8)	Punteggio Nord Ovest <sup>5</sup> (61,5)	Punteggio Italia <sup>5</sup> (61,0)	Punteggio percentuale osservato <sup>6</sup>	<i>cheating</i> in percentuale
201	<b>65,4</b>	206,3	-0,2	n.d.	↑	↑	↑	65,4	0,0
202	<b>62,8</b>	198,9	-2,9	n.d.	↔	↔	↑	62,8	0,0
203	<b>66,2</b>	207,5	+0,5	n.d.	↑	↑	↑	66,2	0,0
204	<b>75,2</b>	222,7	+9,5	n.d.	↑	↑	↑	76,4	1,6
205	<b>72,4</b>	217,0	+6,8	n.d.	↑	↑	↑	72,4	0,0
206	<b>65,0</b>	201,4	-0,7	n.d.	↑	↑	↑	66,3	1,9
PVIC82500D Istituto	<b>68,1</b>	209,6	+3,4	n.d.	↑	↑	↑	68,4	0,5 <sup>7</sup>

Prova	ITALIANO		CLASSI	SECONDE	ATTUALI	TERZE
<b>SCUOLE</b>	<b>201</b>	<b>202</b>	<b>203</b>	<b>204</b>	<b>205</b>	<b>206</b>
TESTO NARRATIVO	60,7	59	62,5	73,6	70	<b>57</b>
ESERCIZI LINGUISTICI	76,3	71,5	74,7	78,9	78	83,7
TOTALE CLASSE	65,4	62,8	66,2	75,2	72,4	65,1
Media Italia	<b>61</b>	NARRATIVO 58,7	ESERCIZI LINGUISTICI 66,4			
LETTURA TOT. CLASSE	<b>75,2</b>	<b>72,9</b>	77,1	94,5	96,8	96,9
Media Italia	<b>76,6</b>					

# ITALIANO SECONDE

## Distribuzione degli studenti per livelli di apprendimento

Istituzione scolastica nel suo complesso					
	Numero studenti livello 1	Numero studenti livello 2	Numero studenti livello 3	Numero studenti livello 4	Numero studenti livello 5
201	4	3	5	3	8
202	4	2	1	4	6
203	4	1	3	4	9
204	0	2	4	3	10
205	1	1	3	5	11
206	0	0	9	2	1
	Percentuale studenti livello 1	Percentuale studenti livello 2	Percentuale studenti livello 3	Percentuale studenti livello 4	Percentuale studenti livello 5
PVIC82500D	11%	7%	22%	18%	39%
LOMBARDIA	25%	10%	13%	16%	32%
Nord Ovest	25%	11%	13%	16%	33%
Italia	25%	12%	13%	16%	32%

12) Livello 1-2: punteggio minore o uguale al 95% della media nazionale - Livello 3: punteggio maggiore del 95% e minore o uguale al 110% della media nazionale - Livello 4-5: punteggio maggiore del 110% della media nazionale

# OSSERVAZIONI

- ▶ **PROVA ITALIANO CLASSI SECONDE**
- ▶ Si nota un discreto divario tra i risultati del testo narrativo e gli esercizi linguistici in due classi (202 e 206)
- ▶ Nella prova di lettura si notano risultati molto diversi tra le prime 3 classi e le ultime 3 (valore da 72,9 a 96,9).

Valori così alti (oltre il 90) sono forse da correlare a un lavoro approfondito sulla lettura? Oppure l'ottimo risultato è da correlare ad un maggior numero di alunni di madre lingua italiana in quelle classi ?

# Generali seconde-matematica

Classi/Istituto	Media del punteggio percentuale al netto del <i>cheating</i> <sup>1a</sup>	Esiti degli studenti al netto del <i>cheating</i> nella stessa scala del rapporto nazionale <sup>1b</sup>	Differenza nei risultati (punteggio percentuale) rispetto a classi/scuole con <i>background</i> familiare simile <sup>2</sup>	<i>Background</i> familiare mediano degli studenti <sup>3 4</sup>	Punteggio LOMBARDIA (54,9) <sup>5</sup>	Punteggio Nord Ovest (55,2) <sup>5</sup>	Punteggio Italia (54,6) <sup>5</sup>	Punteggio percentuale osservato <sup>6</sup>	<i>cheating</i> in percentuale
201	<b>55,5</b>	196,4	-3,4	n.d.	↔	↔	↑	55,6	0,2
202	<b>54,3</b>	197,0	-4,9	n.d.	↔	↔	↔	54,3	0,0
203	<b>60,8</b>	210,2	+1,8	n.d.	↑	↑	↑	60,8	0,1
204	<b>61,5</b>	211,3	+2,6	n.d.	↑	↑	↑	61,8	0,5
205	<b>60,1</b>	207,5	+1,1	n.d.	↑	↑	↑	60,1	0,0
206	<b>59,3</b>	207,1	+0,3	n.d.	↑	↑	↑	59,5	0,4
PVIC82500D Istituto	<b>58,6</b>	204,8	-0,2	n.d.	↑	↑	↑	58,7	0,2 <sup>7</sup>



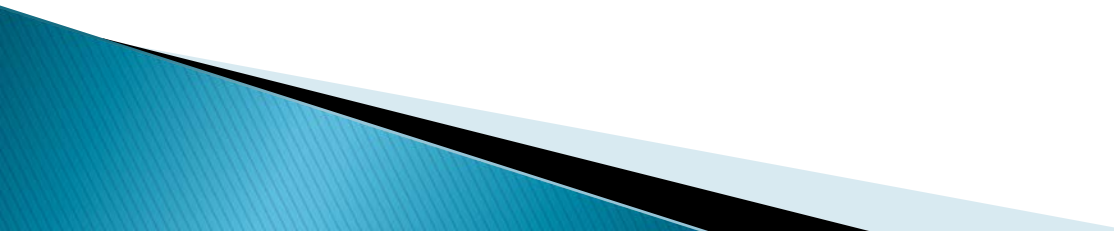
Prova MATEMATICA		CLASSI	SECONDE	ATTUALI	TERZE	
SCUOLE	201	202	203	204	205	206
NUMERI	47,1	47,8	52,3	57,3	50,6	57,2
DATI E PREVISIONI	62,4	61,8	80,9	64,2	76,2	61,1
SPAZIO FIGURE	65,2	61	65,8	66,7	68	61,8
TOTALE CLASSE	55,5	54,3	60,8	61,5	60,1	59,3
MEDIA ITALIA	54,6	NUMERI 50,2	DATI PREVISIONI 60,7	SPAZIO FIGURE 58,8		

# MATEMATICA SECONDE

## Distribuzione degli studenti per livelli di apprendimento

Istituzione scolastica nel suo complesso					
	Numero studenti livello 1	Numero studenti livello 2	Numero studenti livello 3	Numero studenti livello 4	Numero studenti livello 5
201	4	5	4	5	4
202	5	2	2	5	3
203	1	6	3	5	6
204	3	4	2	2	8
205	3	4	3	4	7
206	0	3	2	3	3
	Percentuale studenti livello 1	Percentuale studenti livello 2	Percentuale studenti livello 3	Percentuale studenti livello 4	Percentuale studenti livello 5
PVIC82500D	14%	21%	14%	21%	27%
LOMBARDIA	21%	25%	13%	17%	23%
Nord Ovest	21%	23%	12%	17%	23%
Italia	24%	23%	12%	16%	23%

# OSSERVAZIONI

- ▶ **PROVA MATEMATICA CLASSI SECONDE**
  - ▶ Si notano risultati più bassi nelle prove dei numeri: 2 classi sono al di sotto della media Italia
  - ▶ Nelle prove di statistica e geometria i risultati sono superiori
- 

# CLASSI QUINTE

# Generali quinte- italiano

Classi/Istituto	Media del punteggio percentuale al netto del cheating <sup>1a</sup>	Esiti degli studenti al netto del cheating nella stessa scala del rapporto nazionale <sup>b</sup>	Differenza nei risultati (punteggio percentuale) rispetto a classi/scuole con background familiare simile <sup>2</sup>	Background familiare mediano degli studenti <sup>3 4</sup>	Punteggio LOMBARDIA (62,8) <sup>5</sup>	Punteggio Nord Ovest (62,8) <sup>5</sup>	Punteggio Italia (61,0) <sup>5</sup>	Punteggio percentuale osservato <sup>6</sup>	cheating in percentuale
501	<b>70,4</b>	216,4	+6,0	medio-basso	↑	↑	↑	72,8	3,4
502	<b>66,2</b>	211,1	+1,9	alto	↑	↑	↑	66,2	0,0
503	<b>68,9</b>	214,8	+4,9	alto	↑	↑	↑	69,7	1,0
504	<b>64,8</b>	210,0	+0,8	alto	↑	↑	↑	64,8	0,0
505	<b>70,2</b>	224,0	+6,1	alto	↑	↑	↑	71,1	1,3
506	<b>62,4</b>	201,0	-1,6	alto	↔	↔	↑	62,4	0,0
PVIC82500D Istituto	<b>66,9</b>	212,4	+3,3	alto	↑	↑	↑	67,6	0,9 <sup>7</sup>

Prova ITALIANO		CLASSI			QUINTE	Ins.attuali	1
SCUOLE	501	502	503	504	505	506	
TESTO NARRATIVO	67,8	65,2	64	62,3	69,2	59,5	
TESTO ESPOSITIVO	74,5	75	77,5	68,1	76,2	64,7	
GRAMMATICA	69,4	58,6	66,5	64,7	65,3	63,8	
TOTALE Classe	70,4	66,2	68,9	64,8	70,2	62,4	
Media Italia	61	NARRATIVO 60,2	ESPOSITIVO 65,7	GRAMMATICA 65,7			

# ITALIANO QUINTE

## Distribuzione degli studenti per livelli di apprendimento

Istituzione scolastica nel suo complesso					
	Numero studenti livello 1	Numero studenti livello 2	Numero studenti livello 3	Numero studenti livello 4	Numero studenti livello 5
501	1	2	3	2	8
502	3	3	2	6	4
503	0	6	4	5	7
504	5	2	2	5	6
505	1	4	2	4	8
506	3	5	4	9	2
	Percentuale studenti livello 1	Percentuale studenti livello 2	Percentuale studenti livello 3	Percentuale studenti livello 4	Percentuale studenti livello 5
PVIC82500D	11%	18%	14%	26%	29%
LOMBARDIA	16%	20%	19%	22%	22%
Nord Ovest	16%	19%	18%	21%	23%
Italia	20%	20%	17%	20%	20%

# OSSERVAZIONI

- ▶ **PROVA ITALIANO CLASSI QUINTE**
- ▶ In quasi tutte le classi si registrano punteggi superiori alla media italiana; si segnalano i risultati più che buoni nella prova del **testo espositivo** ( si arriva anche a + 10 punti in percentuale )
- ▶ La maggior parte delle classi evidenzia, invece, una leggera flessione nei risultati ottenuti in **grammatica**
- ▶ Si evidenzia una situazione di **criticità** in una classe (**506**), anche se i valori non sono molto distanti dalla media, infatti il punteggio complessivo è nella norma.



# Generali quinte –matematica

Classi/Istituto	Media del punteggio percentuale al netto del cheating <sup>1a</sup>	Esiti degli studenti al netto del cheating nella stessa scala del rapporto nazionale <sup>1b</sup>	Differenza nei risultati (punteggio percentuale) rispetto a classi/scuole con background familiare simile <sup>2</sup>	Background familiare mediano degli studenti <sup>3 4</sup>	Punteggio LOMBARDIA (64,1) <sup>5</sup>	Punteggio Nord Ovest (64,4) <sup>5</sup>	Punteggio Italia (62,9) <sup>5</sup>	Punteggio percentuale osservato <sup>6</sup>	cheating in percentuale
501	<b>72,5</b>	221,1	+6,8	medio-basso	↑	↑	↑	74,1	2,2
502	<b>65,5</b>	202,8	-0,3	alto	↔	↔	↑	65,5	0,0
503	<b>69,1</b>	211,4	+3,9	alto	↑	↑	↑	69,6	0,8
504	<b>69,6</b>	215,8	+4,2	medio-alto	↑	↑	↑	70,4	1,1
505	<b>75,8</b>	227,6	+10,6	alto	↑	↑	↑	78,5	3,4
506	<b>65,0</b>	203,4	-0,2	alto	↔	↔	↑	65,0	0,0
PVIC82500D Istituto	<b>69,4</b>	213,2	+4,5	alto	↑	↑	↑	70,3	1,2 <sup>7</sup>

Prova MATEMATICA		CLASSI		QUINTE		Ins. attuali 1
SCUOLE	501	502	503	504	505	506
NUMERI	59,1	53,8	61,1	52,8	72,3	54,6
DATI E PREVISIONI	81,4	74	78,6	75,1	82,6	71,6
SPAZIO E FIGURE	71,5	59,9	62,1	75,3	72,7	62,9
RELAZIONI E FUNZIONI	71,8	68,9	69,9	68,8	72,8	66,3
TOTALE Classe	72,5	65,5	69,1	69,6	75,8	65
Media Italia	62,9	NUMERI 52,7	DATI PREVISIONI 69,8	SPAZIO FIGURE 59,2	RELAZIONI FUNZIONI 65,4	

# MATEMATICA QUINTE

## Distribuzione degli studenti per livelli di apprendimento

Istituzione scolastica nel suo complesso					
	Numero studenti livello 1	Numero studenti livello 2	Numero studenti livello 3	Numero studenti livello 4	Numero studenti livello 5
501	0	3	4	2	7
502	5	1	4	3	6
503	0	4	8	4	6
504	3	3	3	3	8
505	2	1	1	5	10
506	2	5	7	4	4
	Percentuale studenti livello 1	Percentuale studenti livello 2	Percentuale studenti livello 3	Percentuale studenti livello 4	Percentuale studenti livello 5
PVIC82500D	10%	14%	22%	17%	34%
LOMBARDIA	15%	23%	22%	19%	19%
Nord Ovest	15%	22%	21%	19%	20%
Italia	19%	21%	20%	19%	19%

# OSSERVAZIONI

- ▶ **PROVA MATEMATICA CLASSI QUINTE**
  - ▶ Si evidenziano risultati molto soddisfacenti in tutte le classi e in tutti gli ambiti. In particolare alcune classi registrano risultati di oltre 10 punti sopra la media nazionale.
- 

**Correlazione  
tra voto classe  
e  
risultati prove Invalsi**

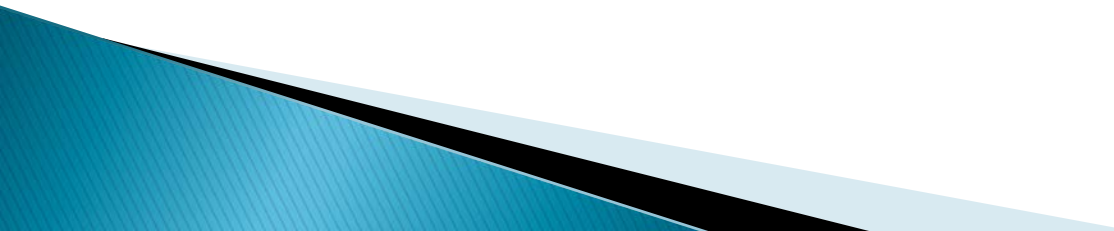
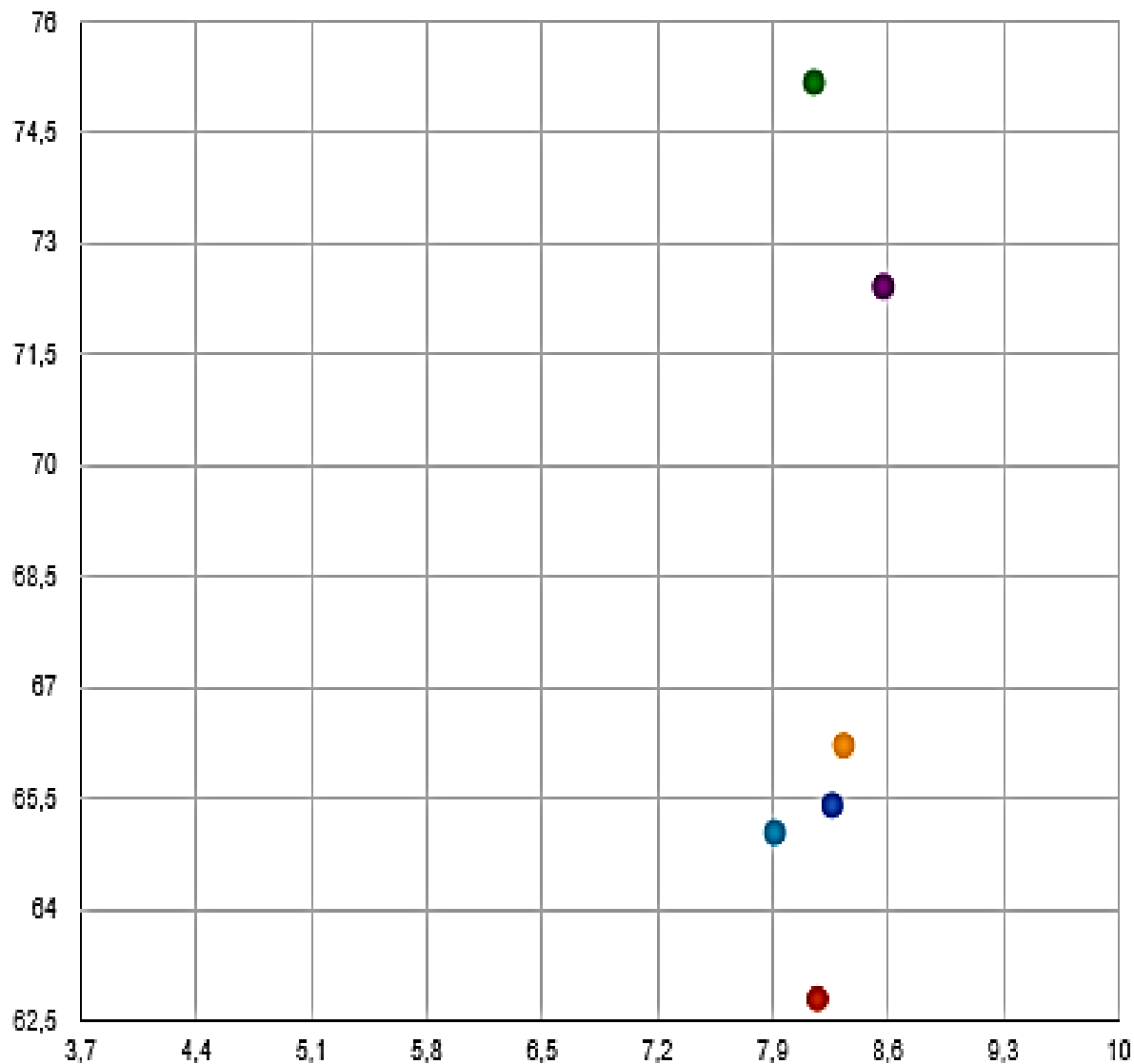


Tavola 6 – Correlazione tra risultati nelle prove INVALSI e voto di CLASSE (13) seconde		
Istituzione scolastica nel suo complesso		
	Correlazione tra voto della classe e punteggio di <b>Italiano</b> alla Prova INVALSI	Correlazione tra voto della classe e punteggio di <b>Matematica</b> alla Prova INVALSI
201	media	medio-bassa
202	medio-bassa	medio-bassa
203	medio-bassa	media
204	media	media
205	medio-bassa	media
206	scarsamente significativa	medio-bassa

Tavola 6 – Correlazione tra risultati nelle prove INVALSI e voto di CLASSE (13) quinte		
Istituzione scolastica nel suo complesso		
	Correlazione tra voto della classe e punteggio di <b>Italiano</b> alla Prova INVALSI	Correlazione tra voto della classe e punteggio di <b>Matematica</b> alla Prova INVALSI
501	medio-bassa	medio-bassa
502	forte	medio-alta
503	medio-bassa	medio-bassa
504	medio-alta	forte
505	medio-alta	medio-bassa
506	medio-bassa	medio-bassa

13) I livelli di correlazione categorizzati sono i seguenti (in ordine crescente): scarsamente significativa; medio-bassa; media; medio-alta; forte.

# Italiano seconde



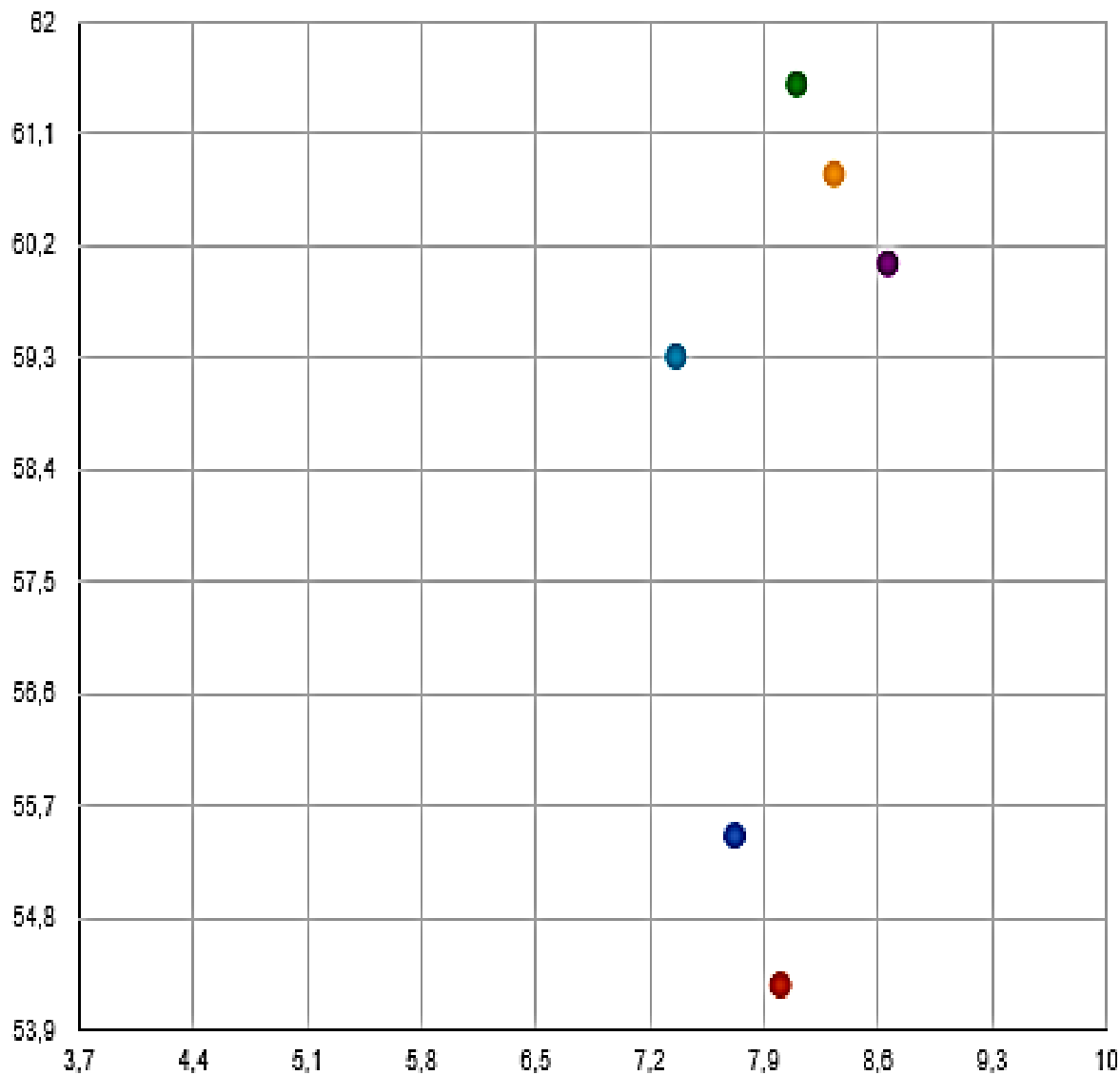
- 404090160201
- 404090160202
- 404090160203
- 404090160204
- 404090160205
- 404090160206

	Correlazione tra voto della classe e punteggio di Italiano alla Prova INVALSI
201	media
202	medio-bassa
203	medio-bassa
204	media
205	medio-bassa
206	scarsamente significativa

Voto medio di classe (media dei voti scritto e orale)

Punteggio medio alla prova INVALSI

# Matematica seconde



- 404090160201
- 404090160202
- 404090160203
- 404090160204
- 404090160205
- 404090160206

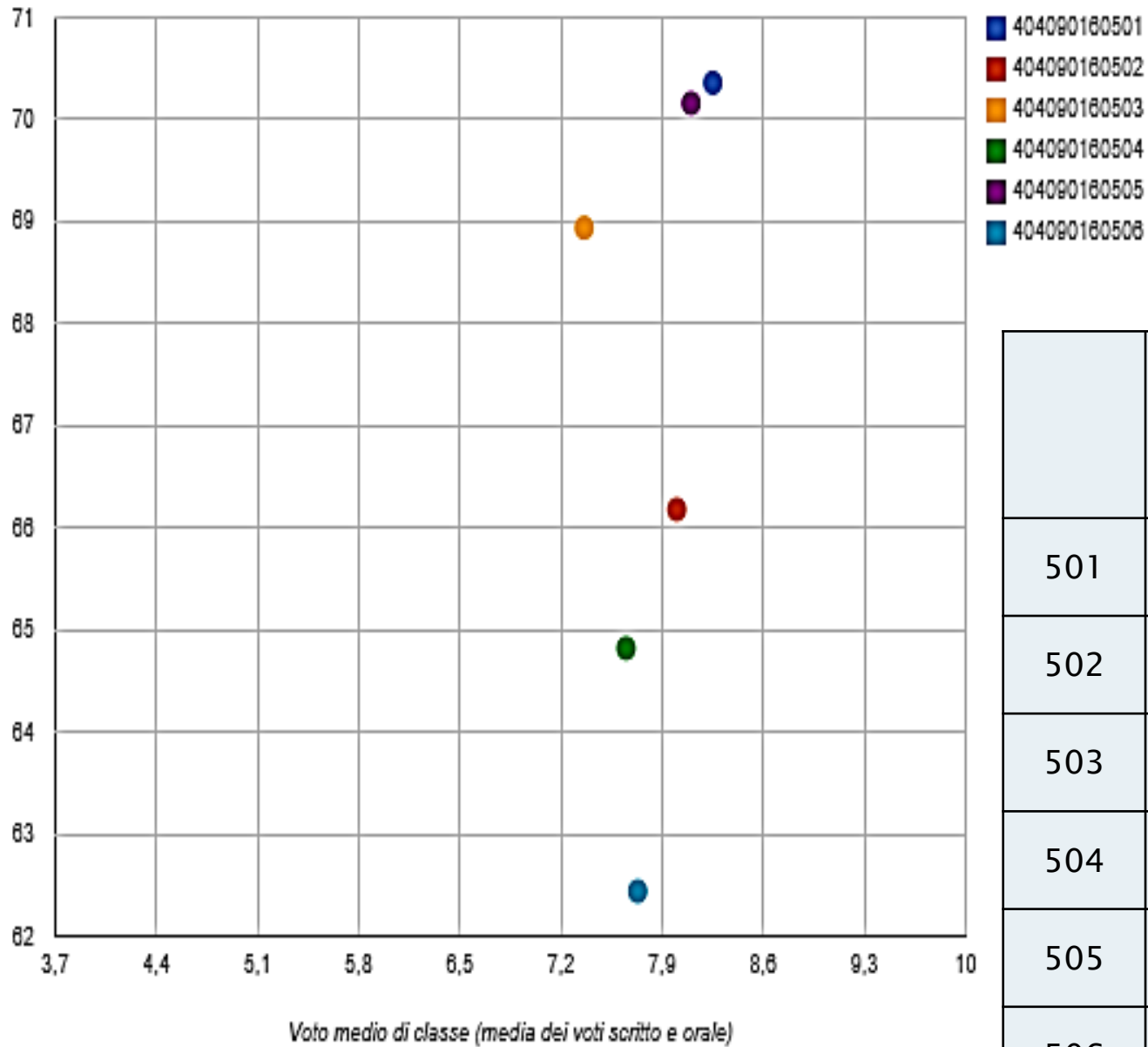
	Correlazione tra voto della classe e punteggio di <b>Matematica</b> alla Prova INVALSI
201	medio-bassa
202	medio-bassa
203	media
204	media
205	media
206	medio-bassa

Voto medio di classe (media dei voti scritto e orale)

Punteggio medio alla prova INVALSI

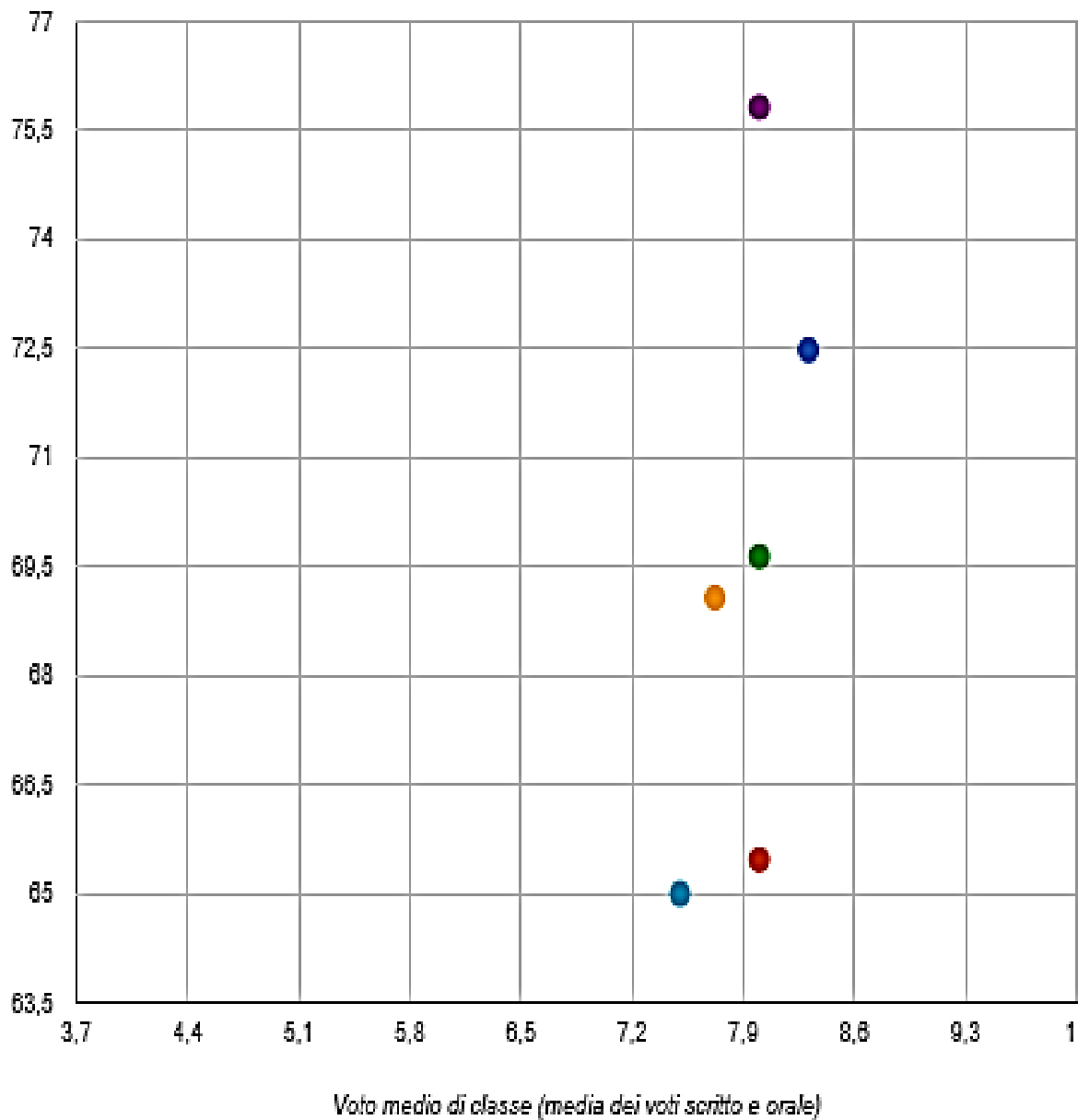


# Italiano quinte



Class ID	Correlazione tra voto della classe e punteggio di Italiano alla Prova INVALSI
501	medio-bassa
502	forte
503	medio-bassa
504	medio-alta
505	medio-alta
506	medio-bassa

# Matematica quinte



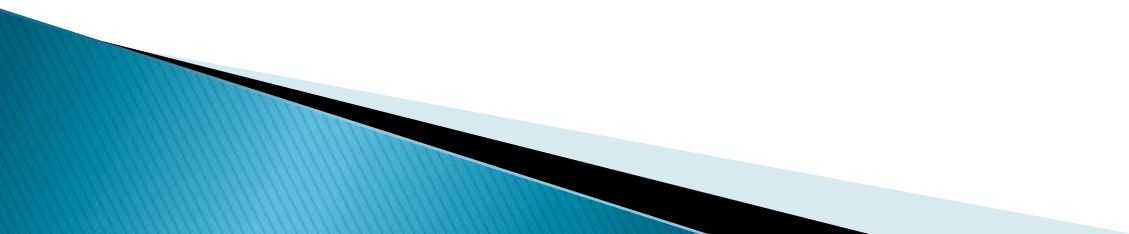
- 404090180501
- 404090180502
- 404090180503
- 404090180504
- 404090180505
- 404090180506

	Correlazione tra voto della classe e punteggio di <b>Matematica</b> alla Prova INVALSI
501	medio-bassa
502	medio-alta
503	medio-bassa
504	forte
505	medio-bassa
506	medio-bassa

**Dati nel periodo**

**2010-2014**

**nei singoli plessi**



# ISTITUTO

	ITALIANO	MEDIA	ITALIANO	MEDIA	ITALIANO	MEDIA	ITALIANO	MEDIA
	11		12		13		14	
SECONDE	72,5	69,1	69,9	67,9	64,8	59,6	68,1	61
QUINTE	72,4	73	76,4	76,8	78,9	74,4	66,9	61
	MATEMATICA	MEDIA	MATEMATICA	MEDIA	MATEMATICA	MEDIA	MATEMATICA	MEDIA
	11		12		13		14	
SECONDE	64,2	60,3	60,7	58	59,5	53,5	58,6	54,6
QUINTE	66,6	68,4	55,9	52,4	63,4	54,6	69,4	62,9

Trend positivo nei diversi ambiti

# Conclusioni

## **Classi seconde**

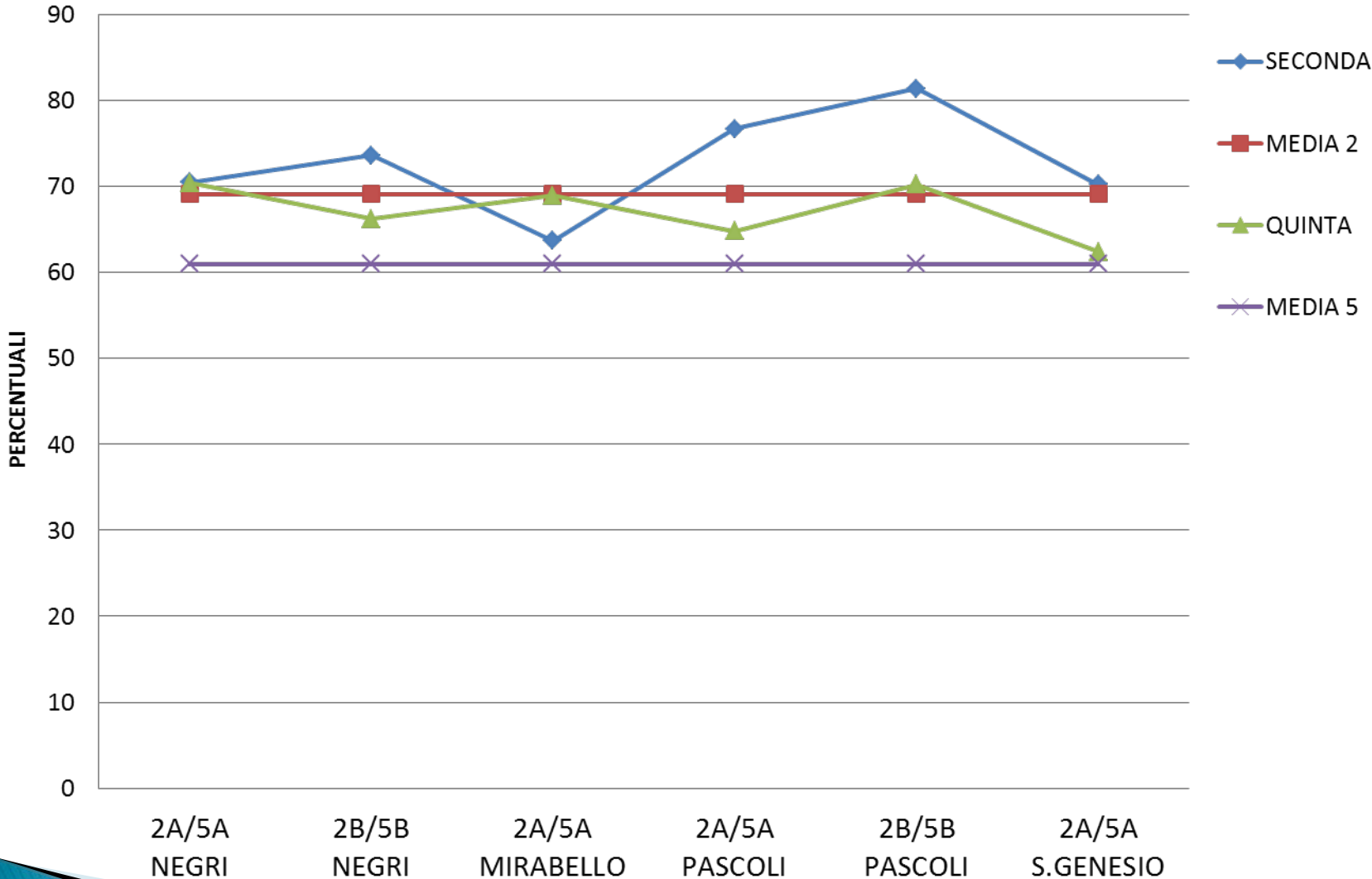
- A livello d'istituto buoni risultati sopra la media Italia
- I risultati di matematica si confermano inferiori a quelli di italiano, ma comunque sono nella media nazionale
- **Classi quinte**
- Buoni risultati nel complesso; la performance in matematica è migliore rispetto a quella in italiano e superiore alla media Italia

# COMPARAZIONE RISULTATI INVALSI

CLASSI SECONDE	2010-2011
CLASSI QUINTE	2013-2014

ITALIANO				
CLASSE	SECONDA	MEDIA 2	QUINTA	MEDIA 5
2A/5A NEGRI	70,5	69,1	70,4	61,0
2B/5B NEGRI	73,6	69,1	66,2	61,0
2A/5A MIRABELLO	63,7	69,1	68,9	61,0
2A/5A PASCOLI	76,7	69,1	64,8	61,0
2B/5B PASCOLI	81,4	69,1	70,2	61,0
2A/5A S.GENESIO	70,2	69,1	62,4	61,0

# ITALIANO





MATEMATICA				
CLASSE	SECONDA	MEDIA 2	QUINTA	MEDIA 5
2A/5A NEGRI	63,8	60,3	72,5	62,9
2B/5B NEGRI	63,7	60,3	65,5	62,9
2A/5A MIRABELLO	69,6	60,3	69,1	62,9
2A/5A PASCOLI	55,0	60,3	69,6	62,9
2B/5B PASCOLI	67,5	60,3	75,8	62,9
2A/5A S.GENESIO	64,8	60,3	65,0	62,9

# MATEMATICA

